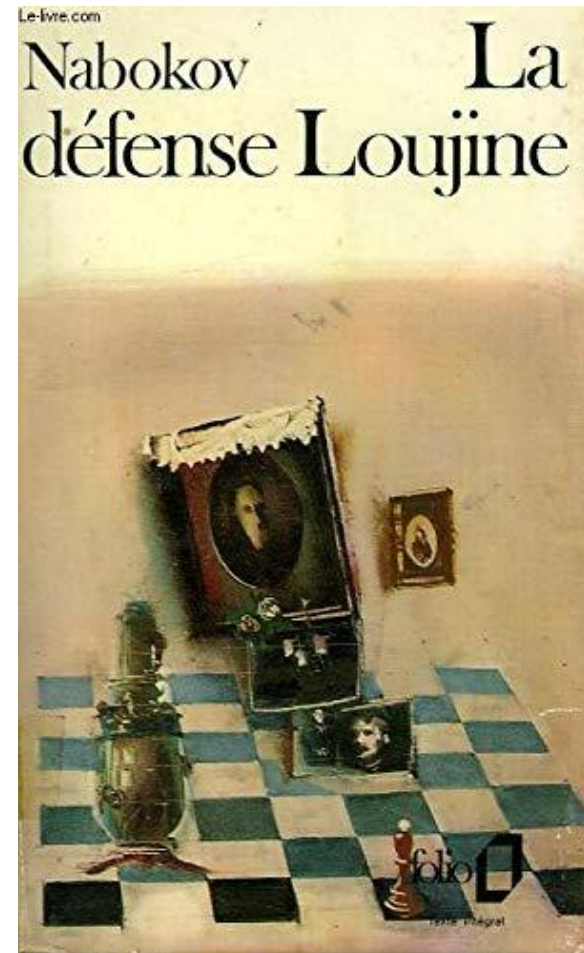
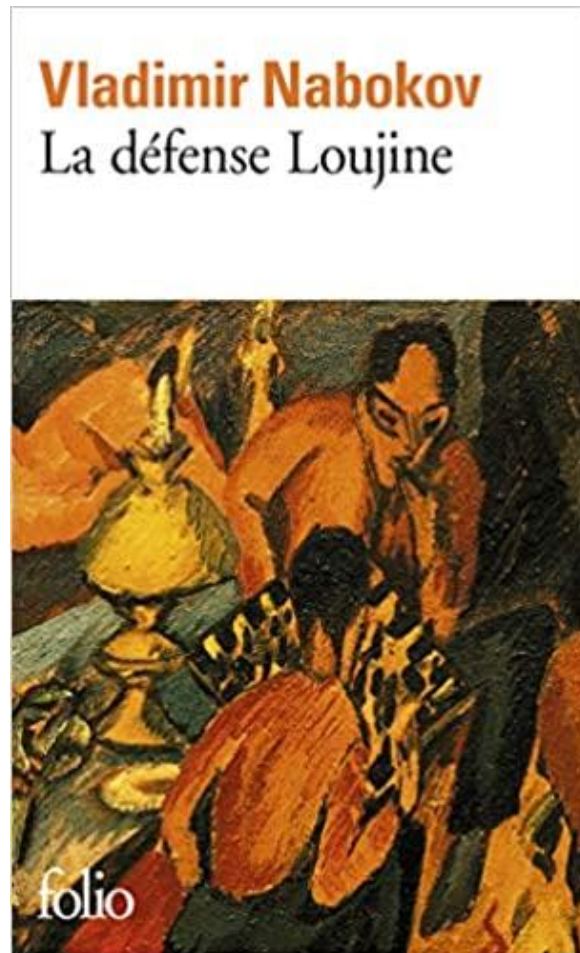


Focus/La défense Loujine de NABOKOV



Liens avec la thématique de l'objet d'étude de Terminale

« le jeu : futilité , nécessité »



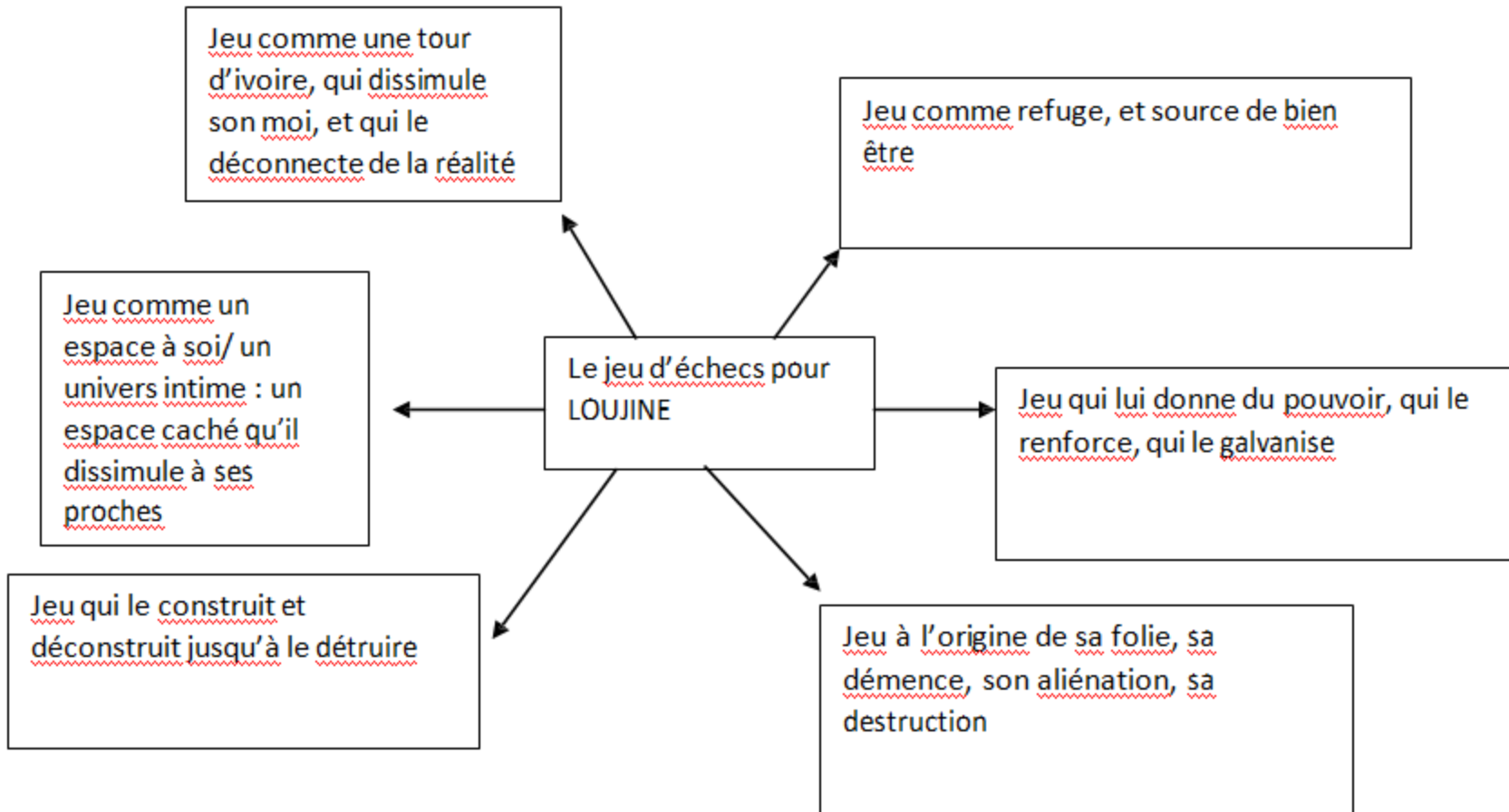
Problématique en lien avec le programme :

- Pourquoi un tel espace de liberté et d'expérimentation peut-il conduire à l'aliénation ?
- Comment comprendre la place du jeu dans notre vie personnelle et sociale ?
- Pourquoi l'homme a-t-il besoin de jouer ?

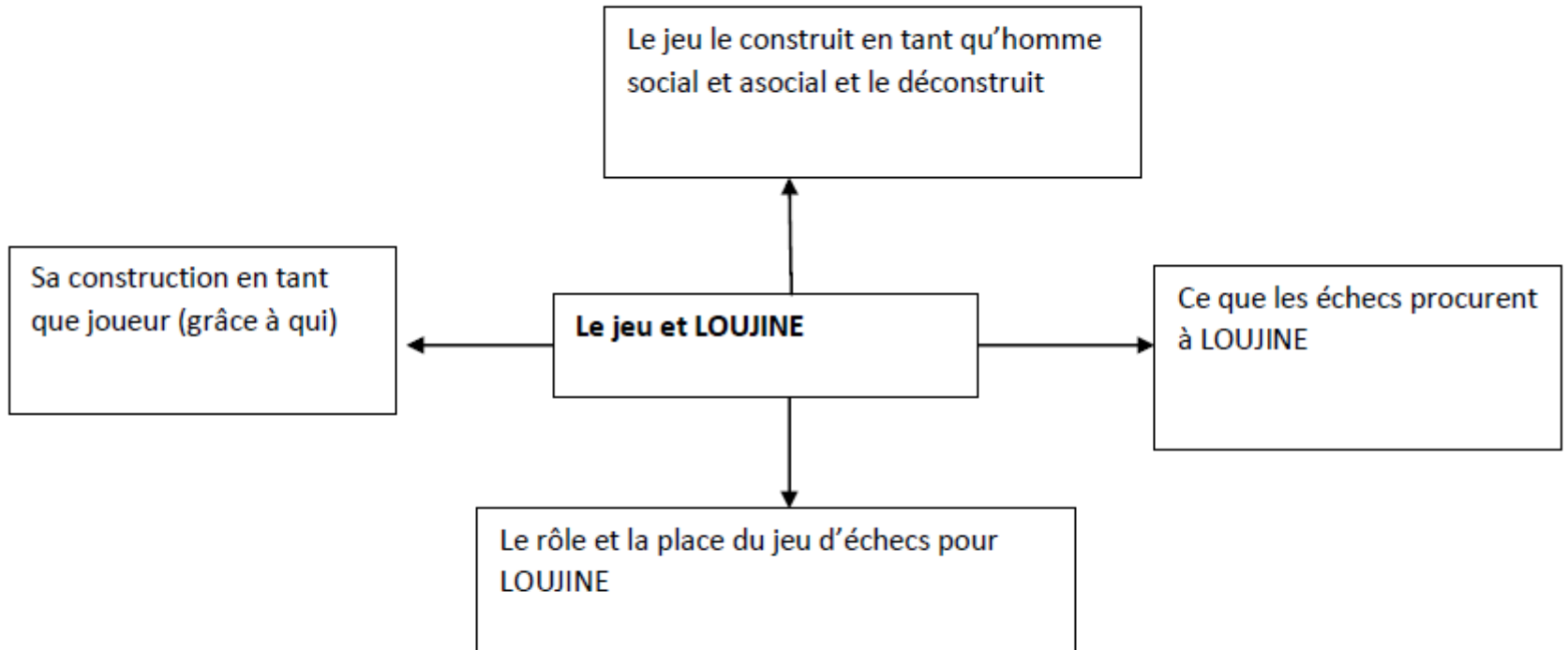


Cartes mentales en vue de trouver des axes de lecture

CARTE MENTALE 1



CARTE MENTALE 2



Pistes de travail :



-Pour chaque piste présentée dans l'une des 2 cartes mentales : chercher dans le roman les passages les plus pertinents.

-Pour les thèmes suivants, chercher les passages concernant le parcours de vie de LOUJINE, mais en lien avec le jeu (et plus particulièrement le jeu d'échecs) et se demander quel est l'intérêt de ces thèmes pour l'étude de l'œuvre intégrale :

- *Jeux d'enfance*
- *Découverte des échecs*
- *-Apprentissage des échecs*
- *Loujine prodige en matière d'échecs*
- *Loujine, le maître incontesté dans l'univers des échecs*
- *La descente aux enfers à cause des échecs*
- *La fausse renaissance*

- *-le retour de la folie*
- *La fin du roman*
- *Le jeu d'échecs (les règles, les parties)*



-Réfléchir sur les stratégies possibles pour travailler cette œuvre :

- entrée dans l'œuvre,
- stratégies de lecture,
- problématique de séquence,
- déroulement de séquence (types d'activités à proposer aux élèves ORAL et ECRIT),
- ouverture sur l'histoire des arts,
- évaluations