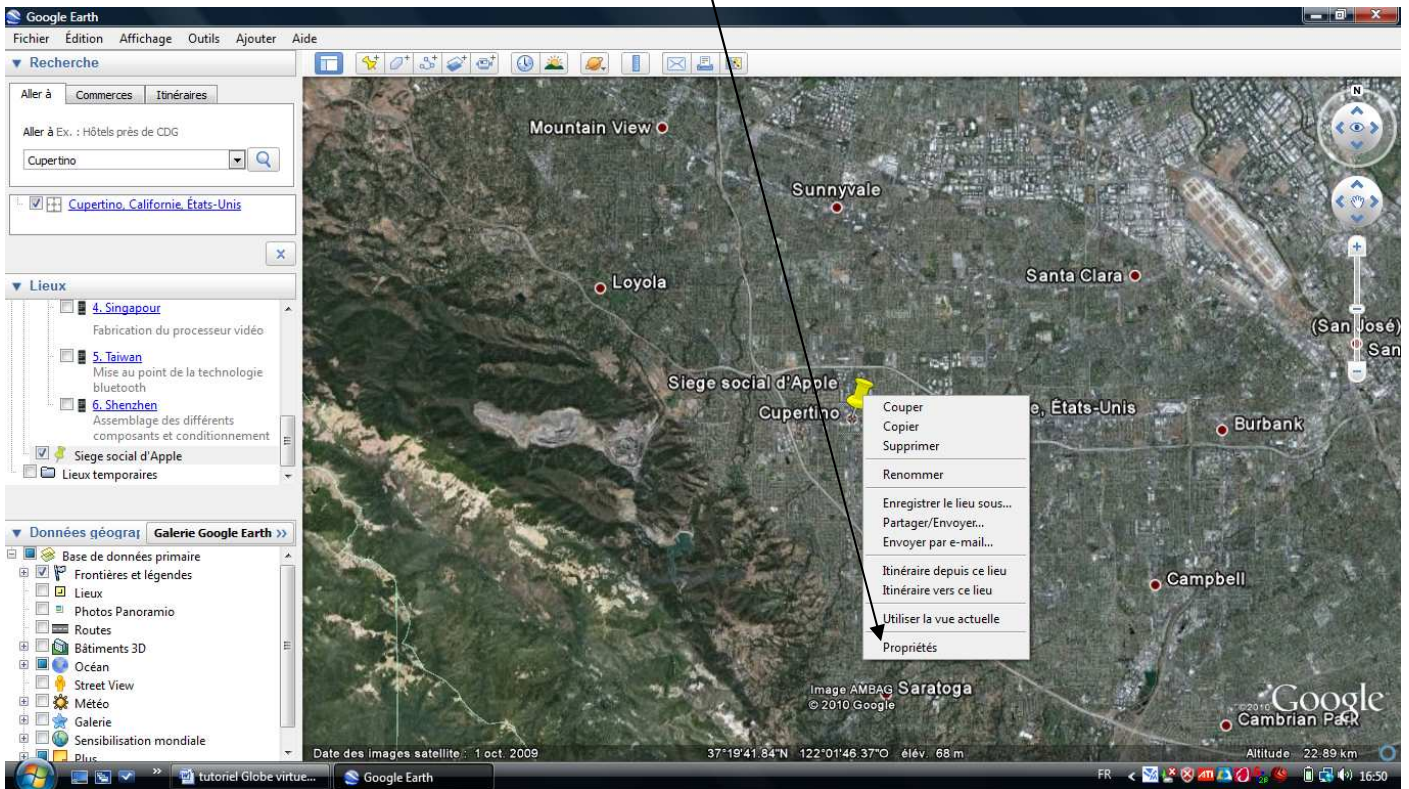


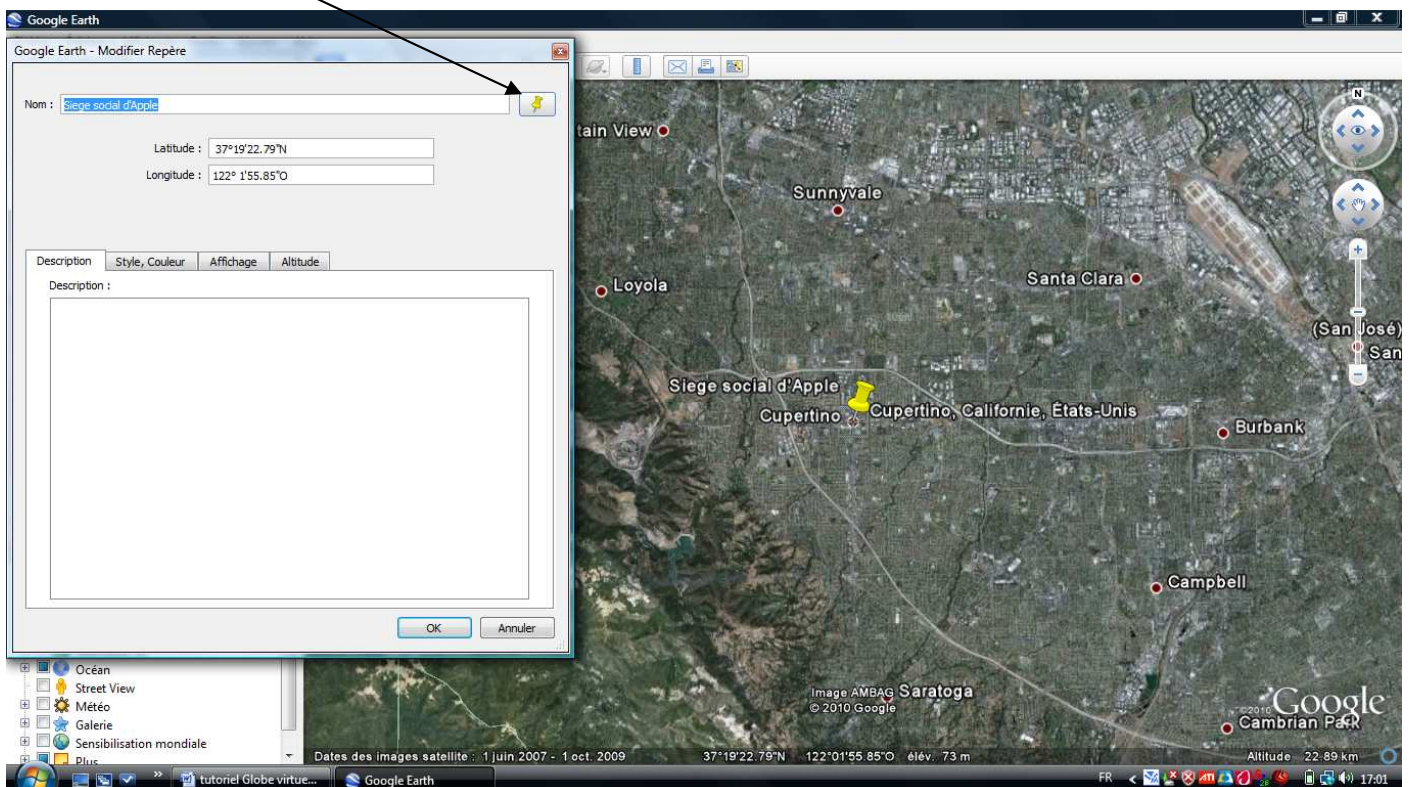
Utiliser les fonctions avancées d'un globe virtuel (2) (Personnaliser la « Placemark », signaler une zone en transparence)

Étape 1 : Personnaliser la « Placemark »

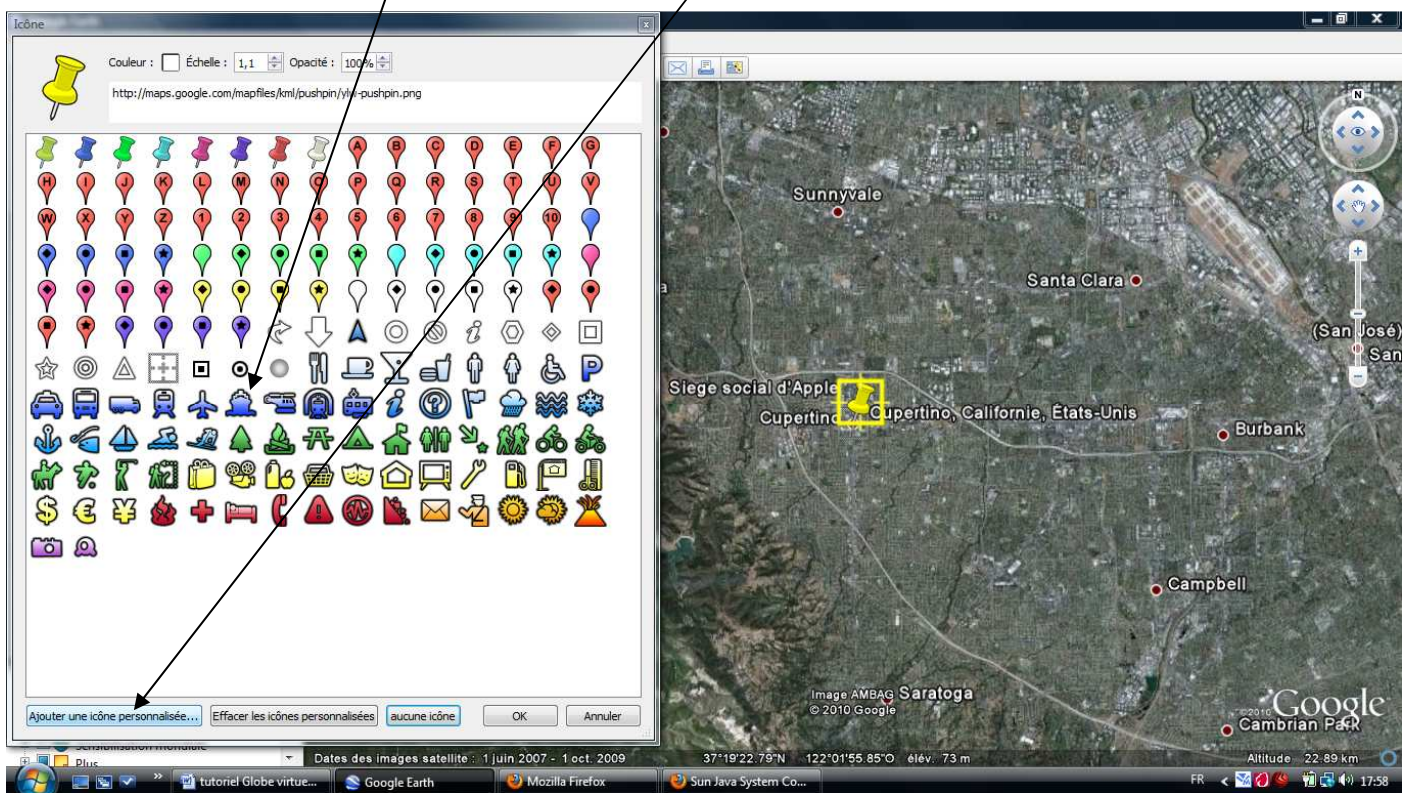
Faire un click droit sur la punaise (Placemark) et aller dans « propriétés »



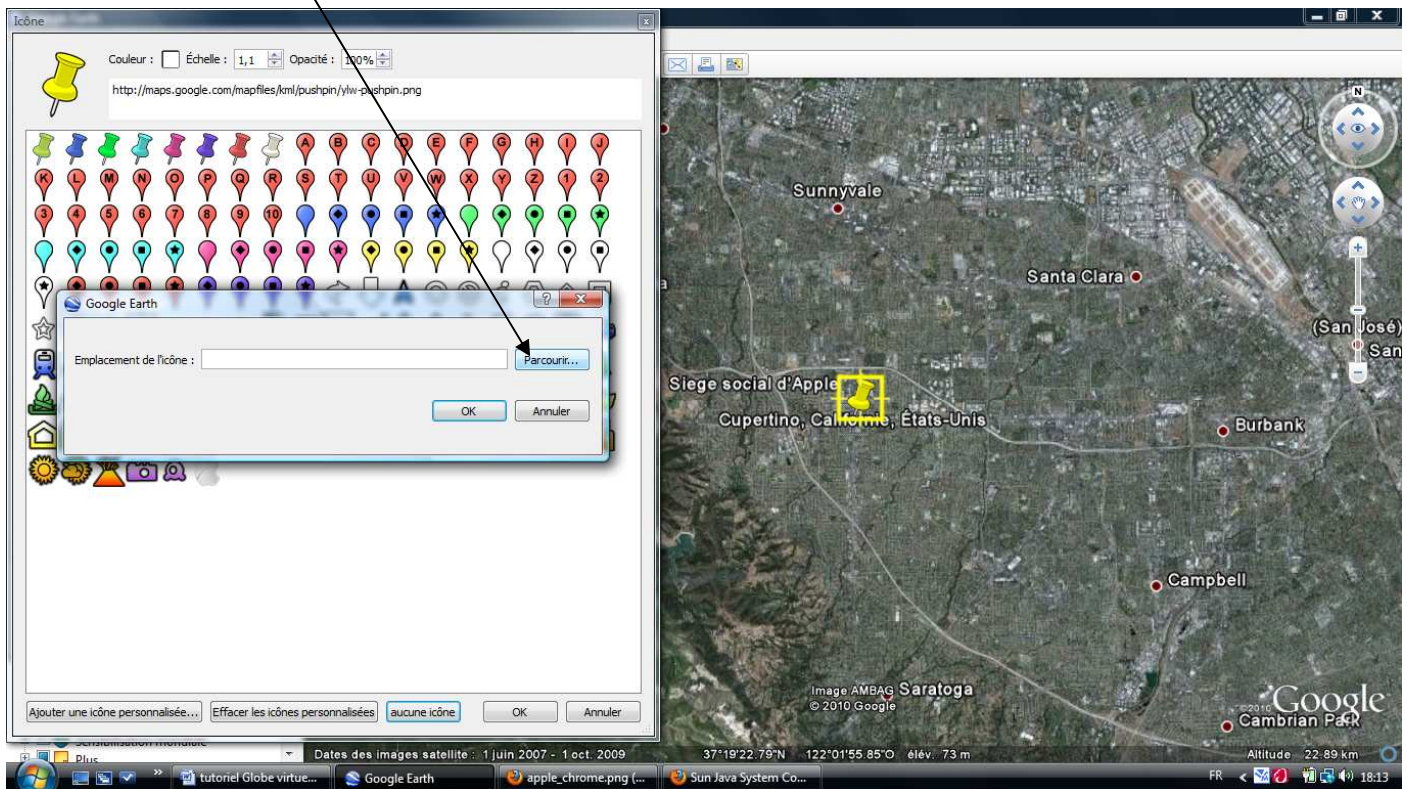
-Cliquer sur la punaise



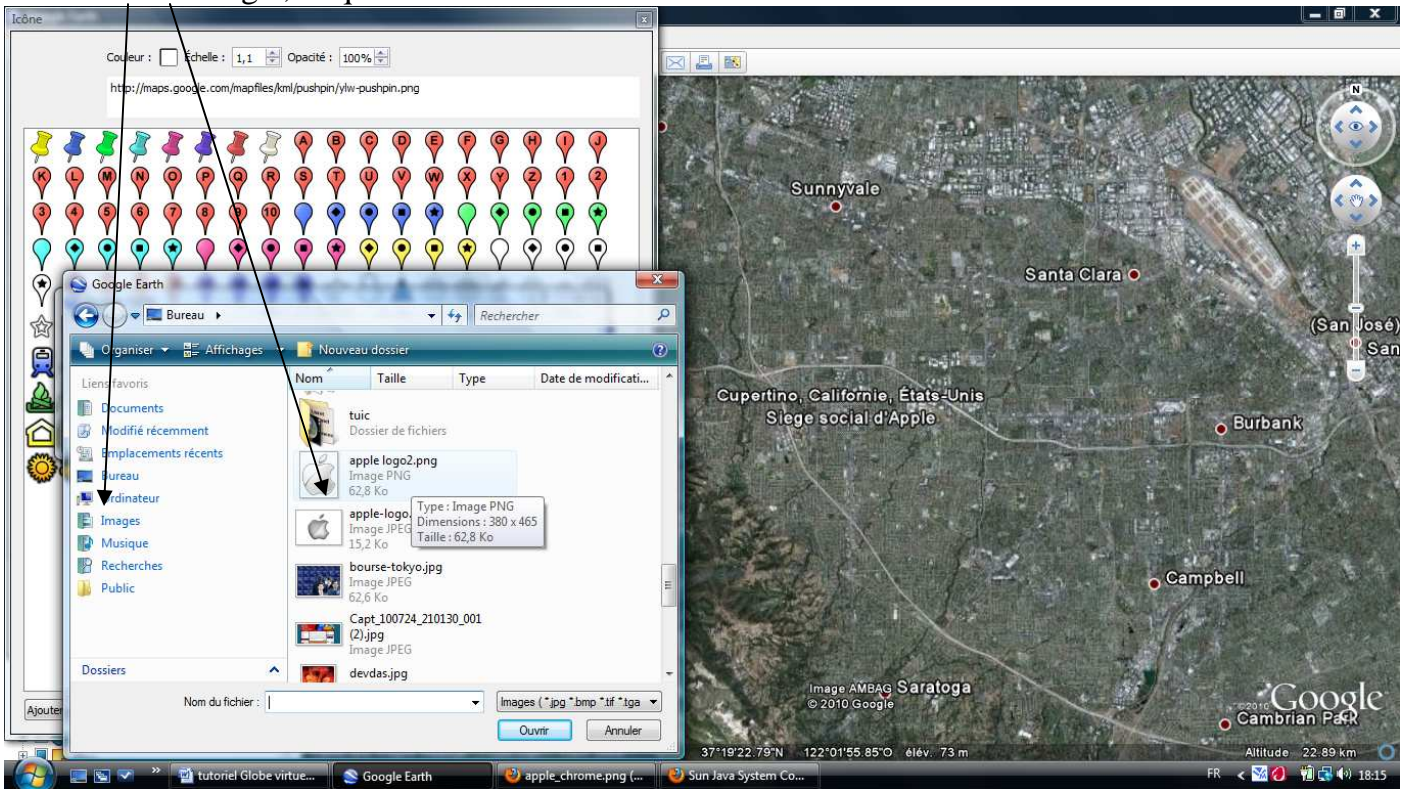
- Vous pouvez choisir une icône... ou choisir une image à vous (« ajouter une icône personnalisée »)



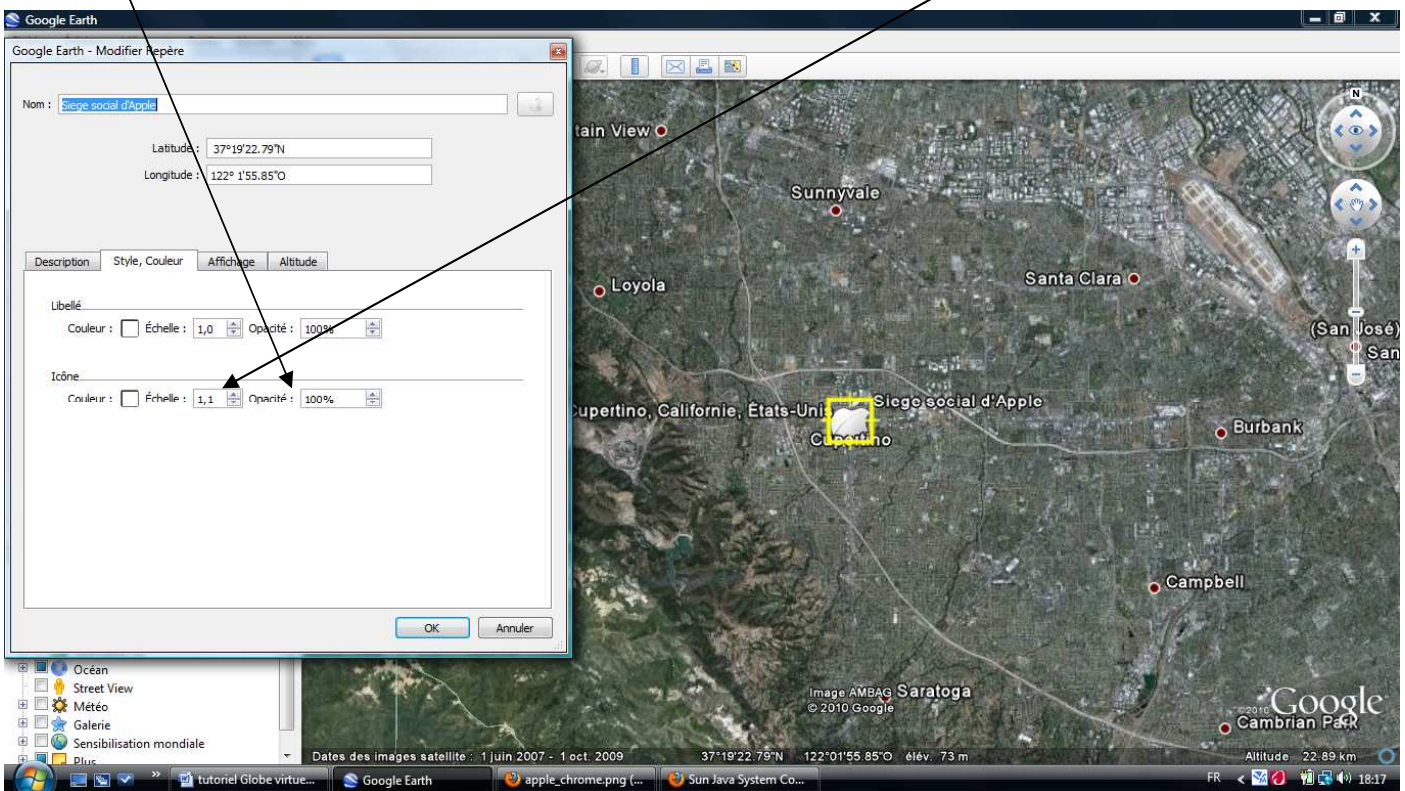
-Cliquer sur « parcourir »



-Choisir une image , cliquer dessus

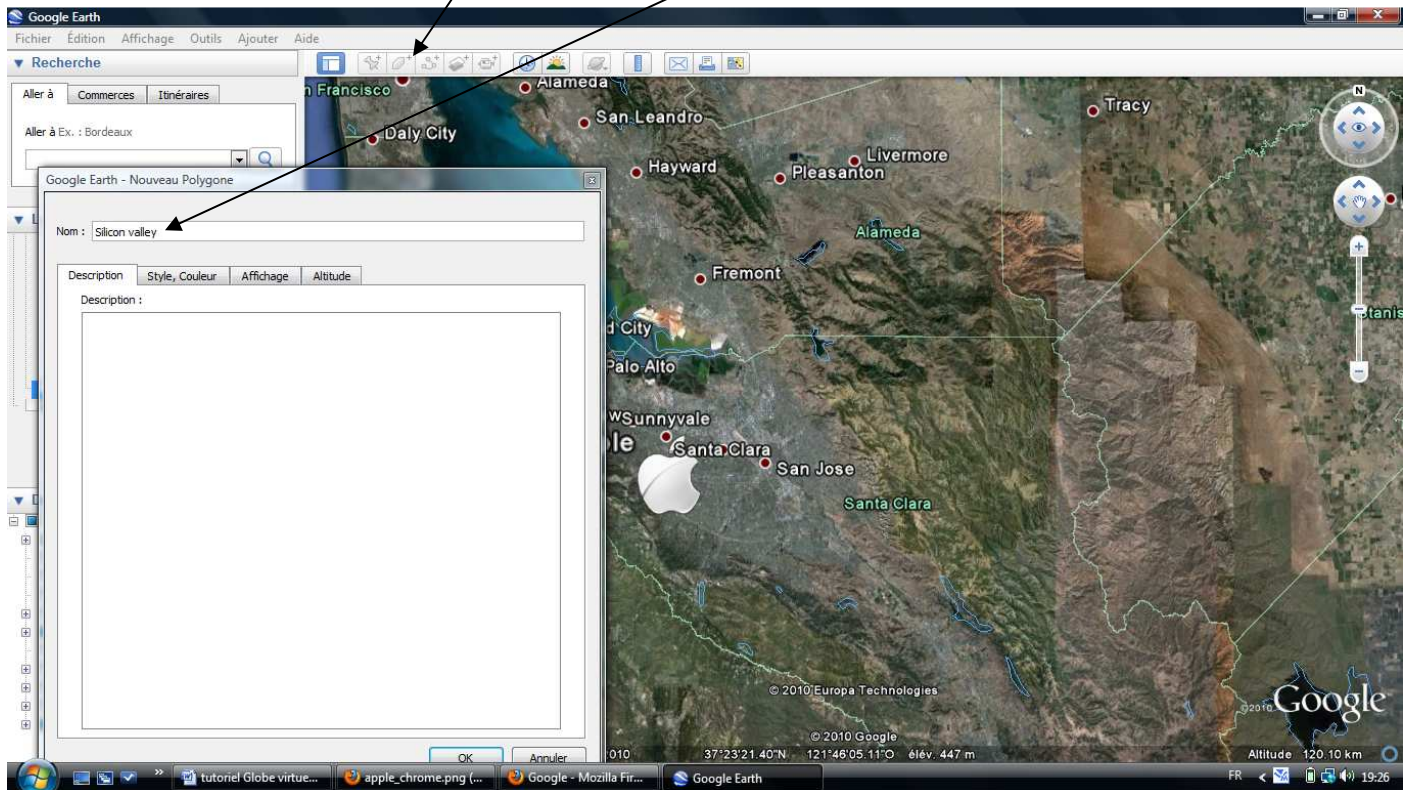


-La Placemark correspond maintenant à l'image et il est possible de changer sa taille, la transparence...

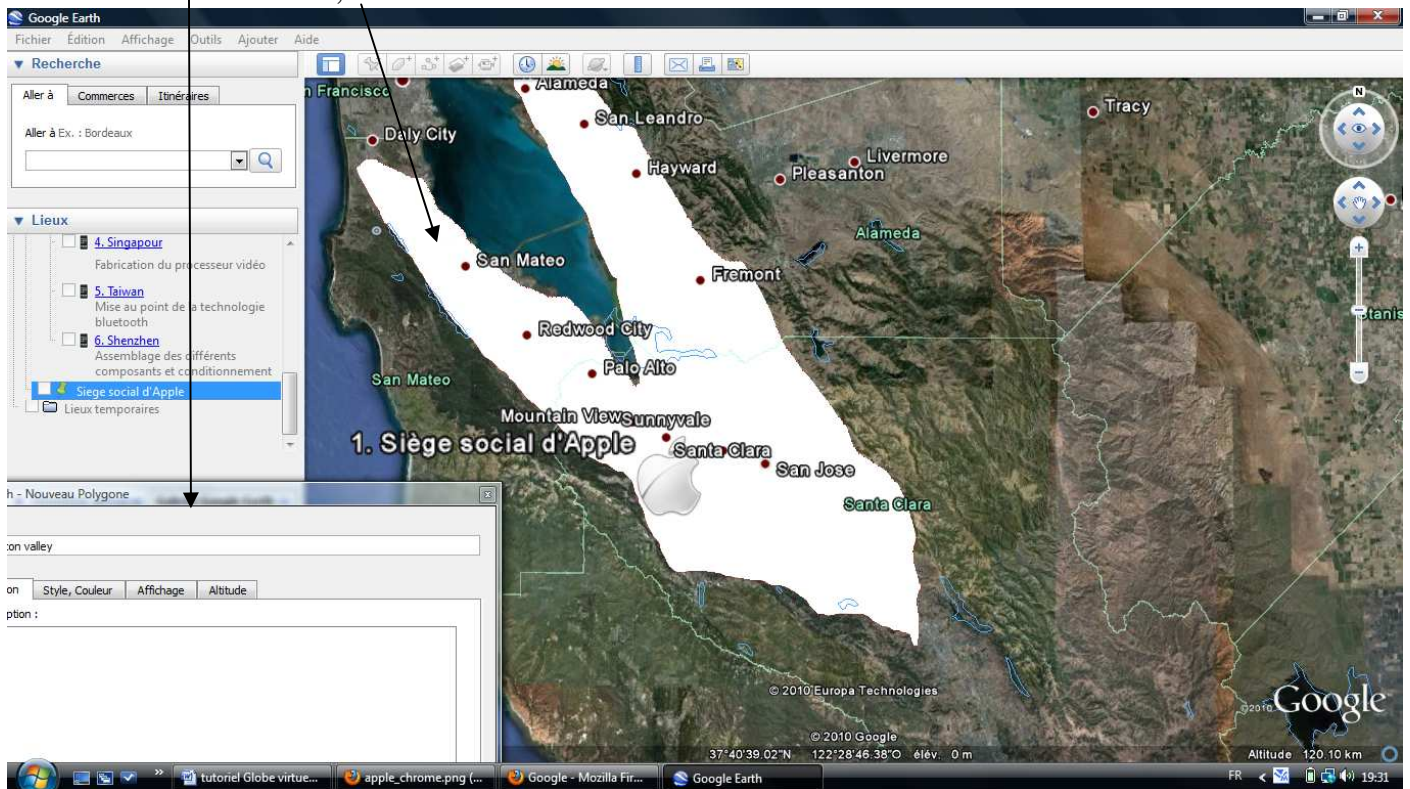


Etape 2 : Signaler une zone en transparence

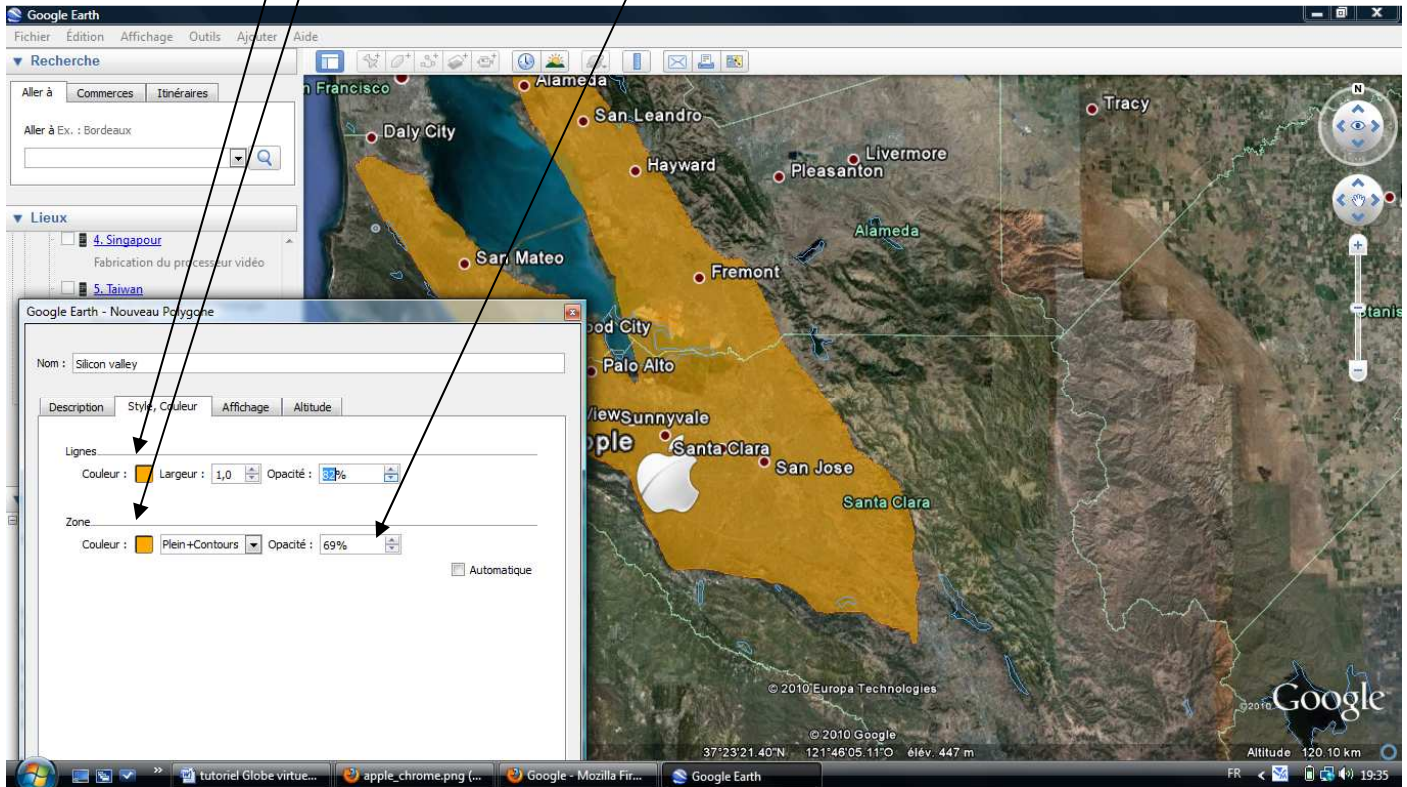
-Cliquer sur l'icône « Ajouter un polygone » et donner un nom



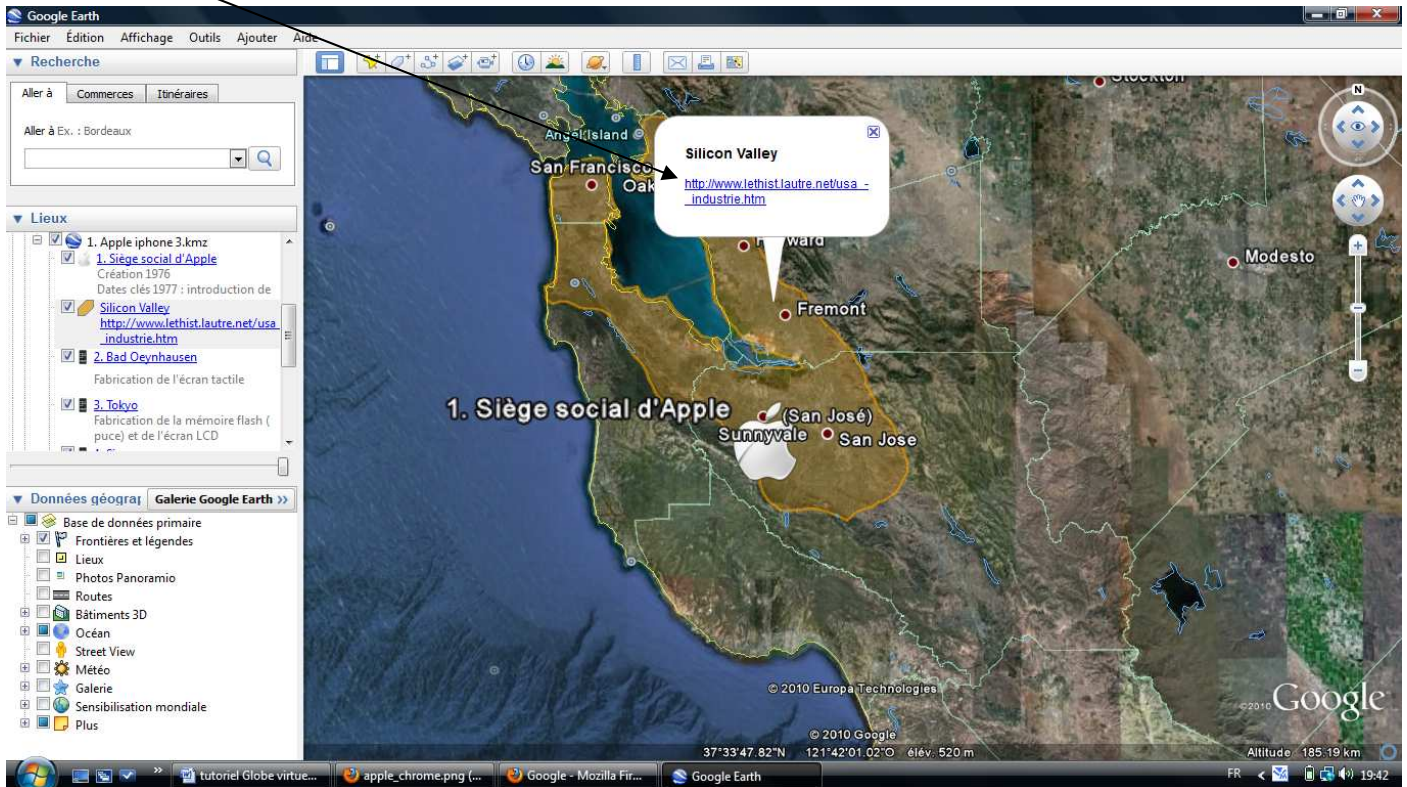
Sans refermer la fenêtre, tracer la zone



-Il est possible de changer la couleur et l'opacité



Cliquer droit sur la Zone puis « propriétés » et il est possible d'écrire des informations ou de rajouter un lien vers un site (Copier l'adresse puis coller)



Etape 3 : Insérer le fichier à son cours ou à la feuille de route des élèves

- Copier/coller le fichier sur la page... il suffit de cliquer dessus pour que le travail sur le globe virtuel commence.

1^{ère} Bac pro. Géographie

Sujet d'étude 1: Acteurs, flux, réseaux de la mondialisation.

Situation 1 : Le circuit mondial d'un produit

L'iPhone, un produit de la mondialisation?



Document 1 : Photo de "l'iPhone Girl".
Chine-informations.com

Feuille de route pour analyser le circuit mondial d'un iPhone.



Dossier1 IPHONE. KMZ.kmz

Ouvrez ce document kmz et répondez aux questions suivantes.

1. Apple Inc.

Pays:

Fonction:

1. Trouvez les siège-social d'Apple aux Etats Unis
2. Cliquez sur l'espace délimité en orange, puis nommez-le et définissez-le. (lien site Internet pour définition et explications).
3. Cliquez sur le logo d'*Apple* et prouvez que c'est une entreprise de haute technologie et de taille mondiale.