

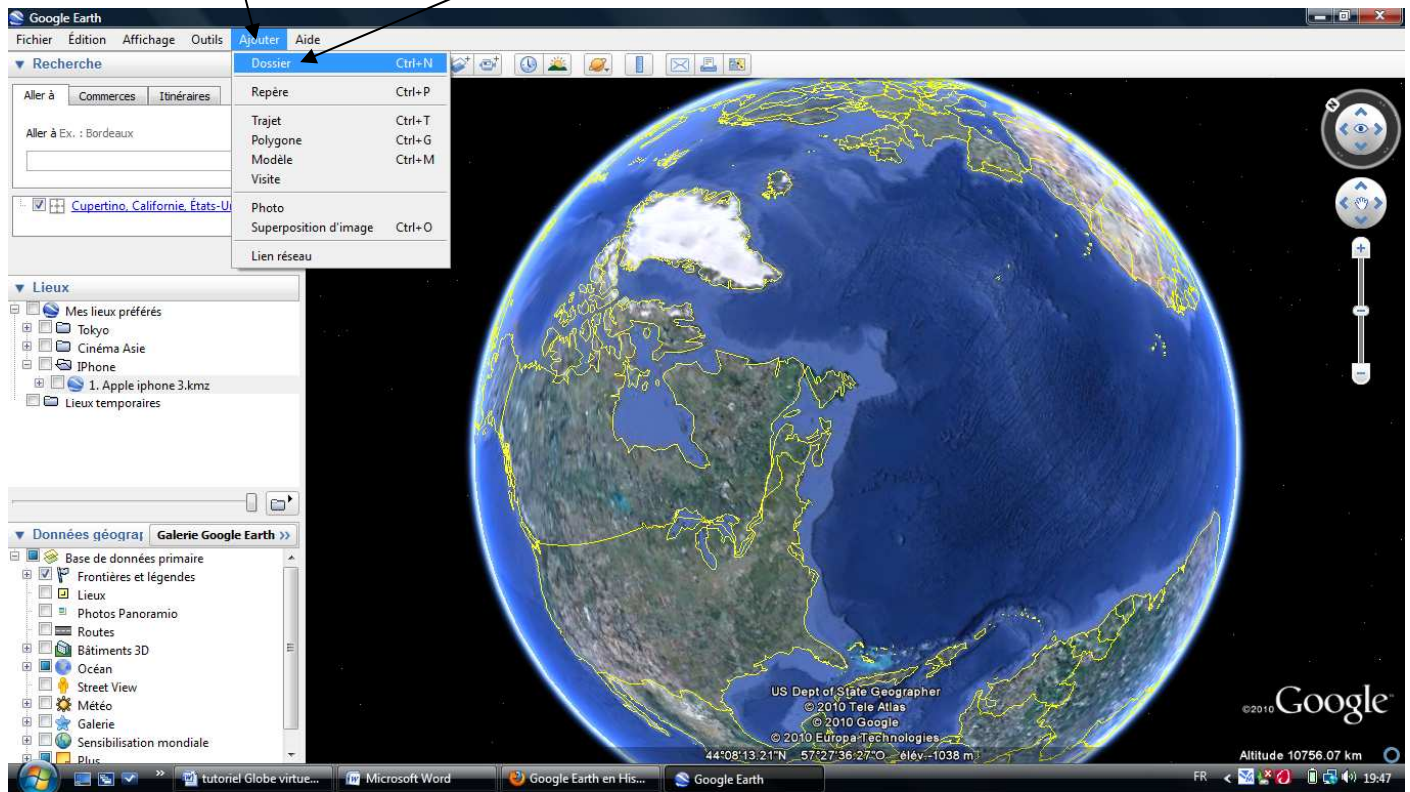
Utiliser les fonctions avancées d'un globe virtuel (1) (Marquer un lieu)

Etape 1 : Télécharger Google Earth Version 5.

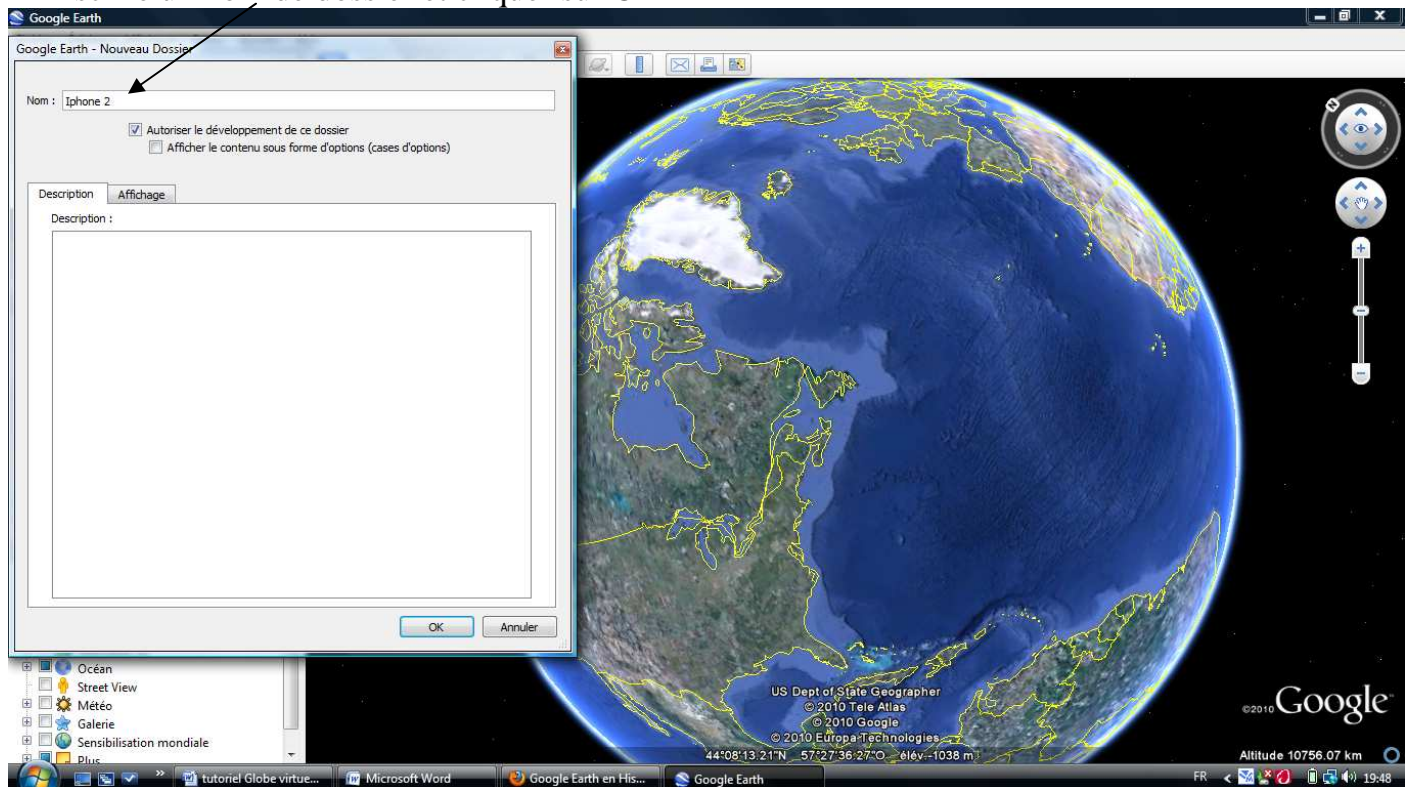
<http://earth.google.com/intl/fr/>

Etape 2 : Créer un dossier dans la barre latérale

-Cliquer sur « ajouter » et sur « dossier »



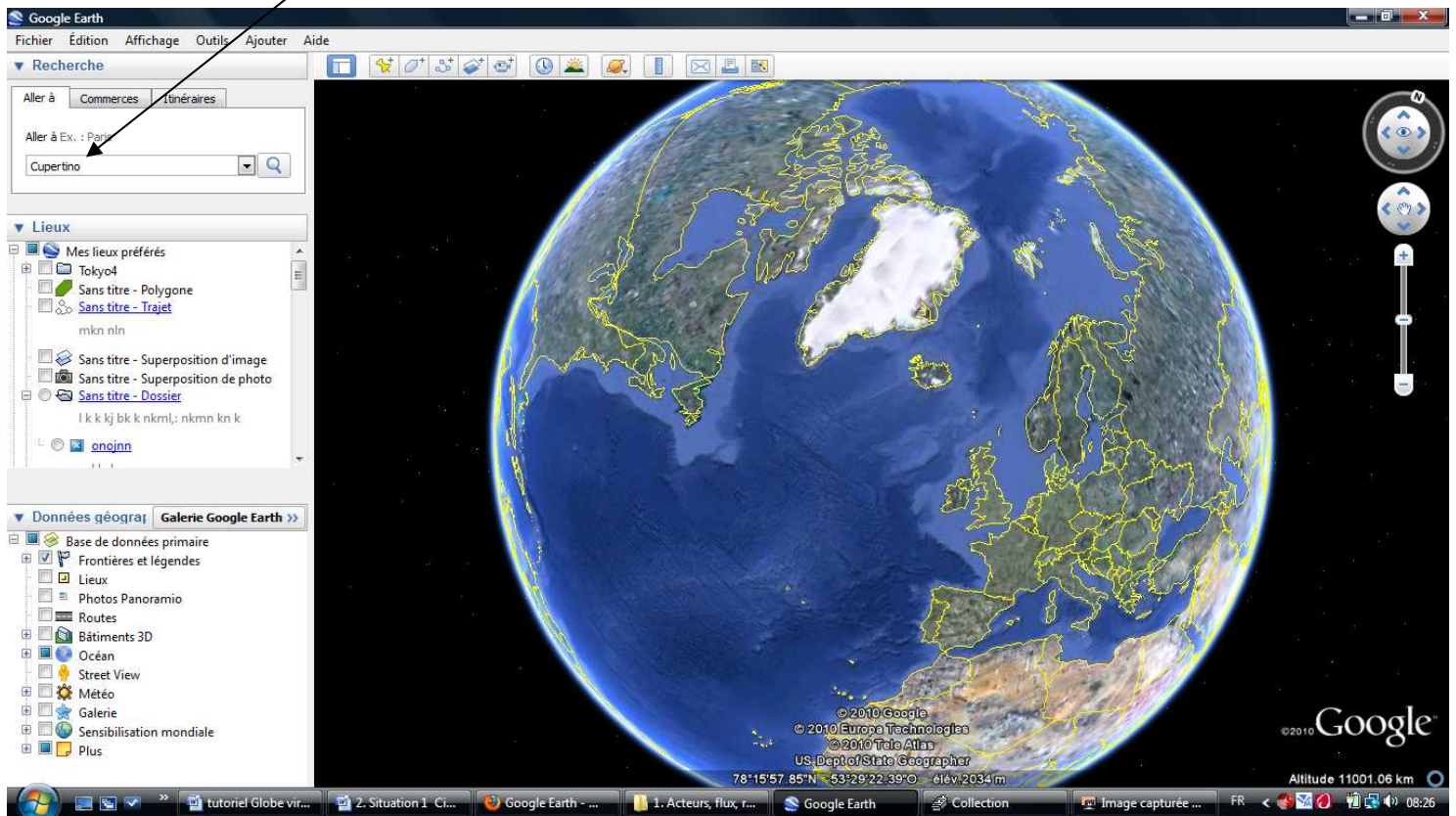
- Inscrire un nom de dossier et cliquer sur Ok



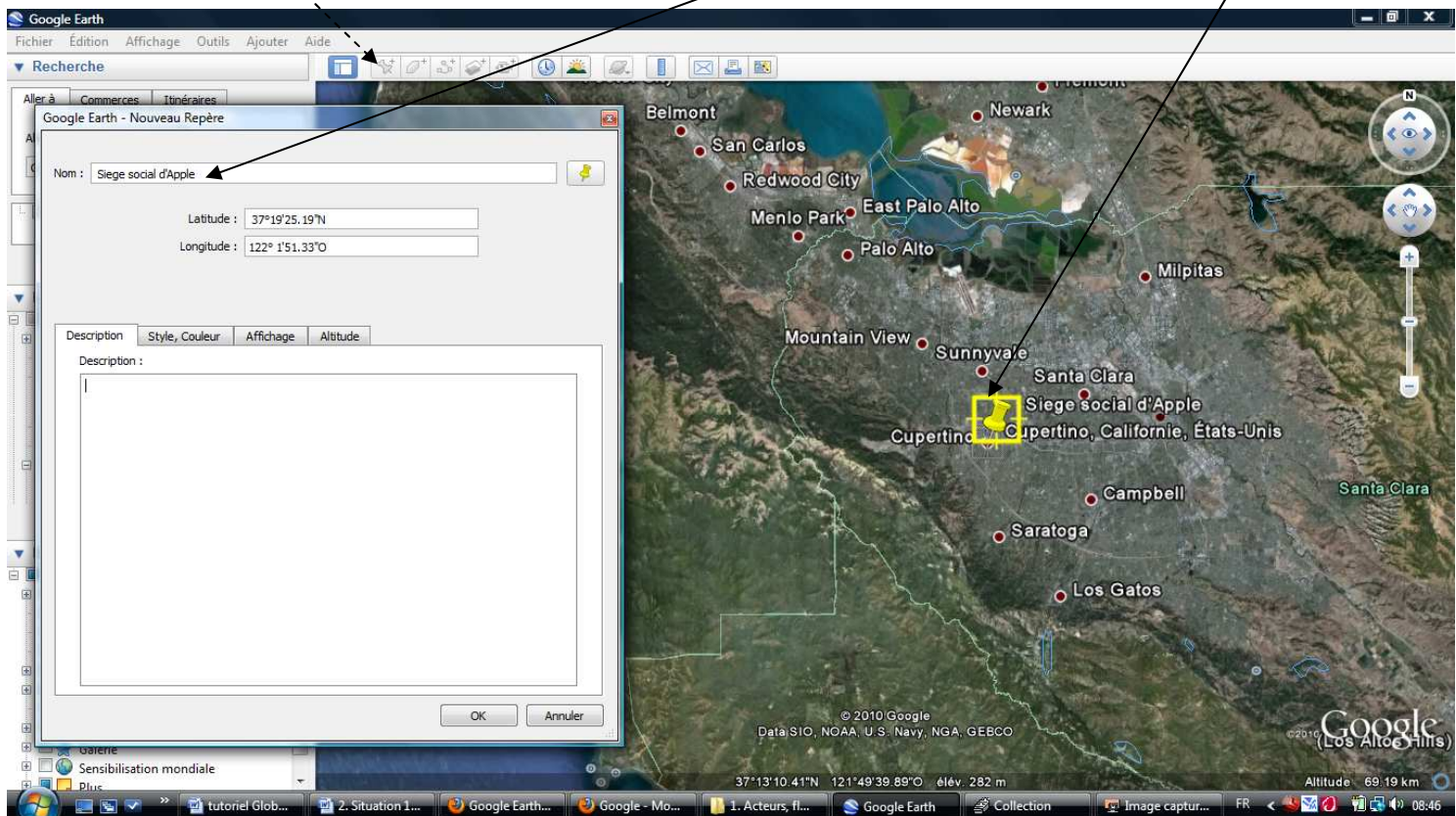
Ainsi, toutes les modifications pourront s'inscrire dans ce nouveau dossier...

Etape 3 : « Marquer » un lieu

- Trouver le lieu grâce à la recherche rapide

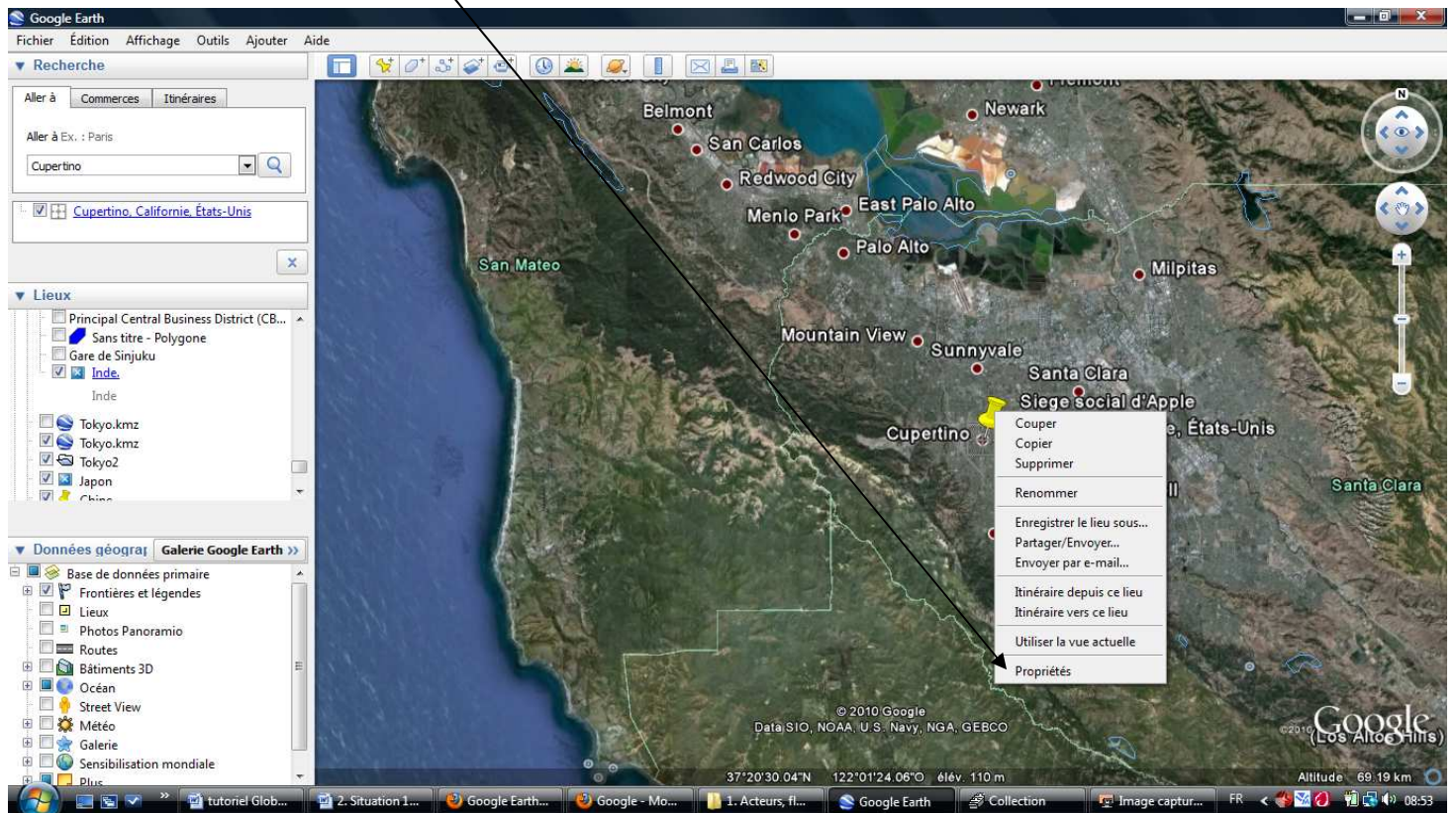


- Cliquer sur l'icône en forme de punaise (« Placemark »), donner un nom à cet emplacement, placer précisément la punaise et cliquer sur « ok ».

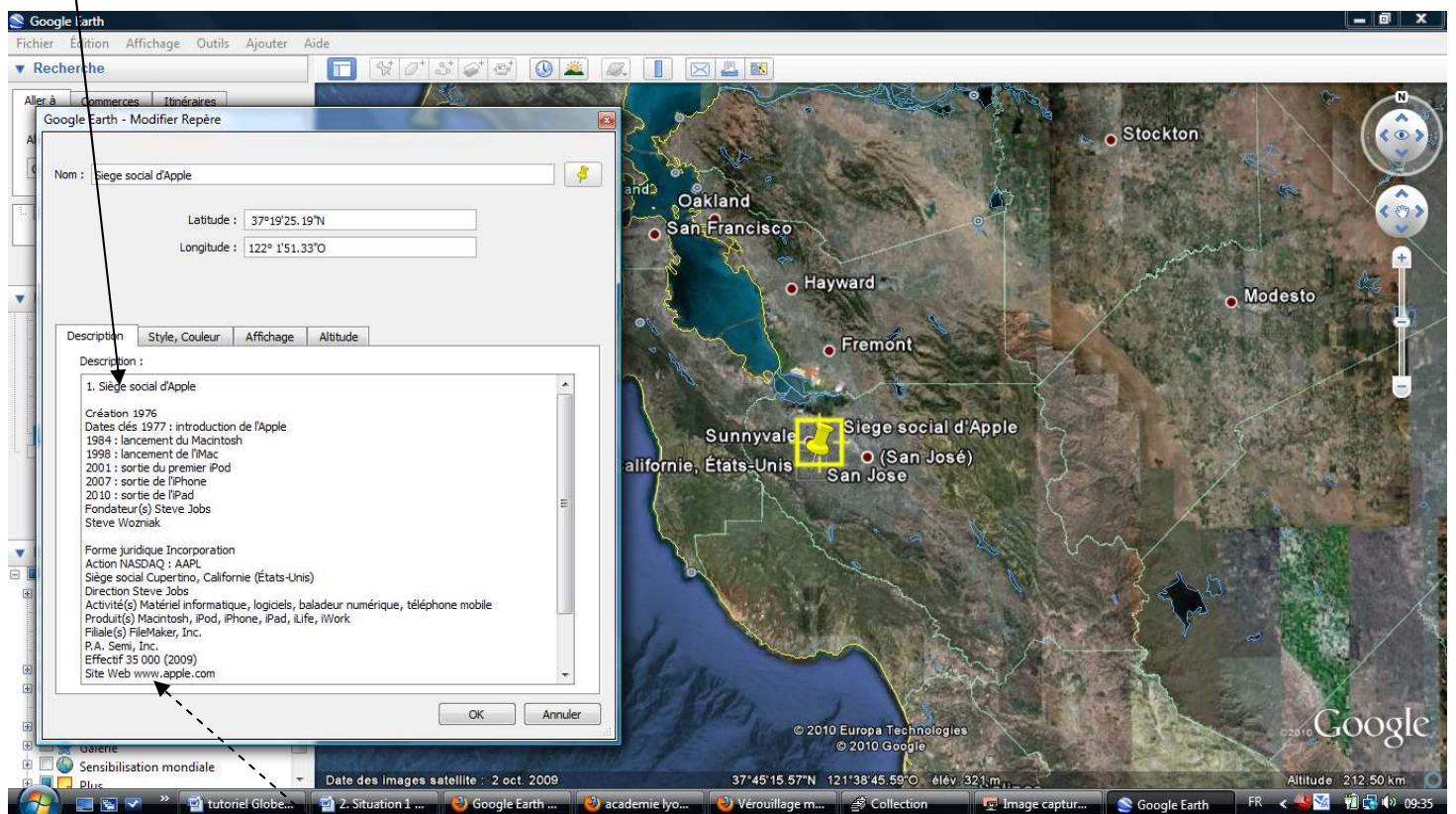


Etape 4 : Donner des informations sur le lieu

-Click droit sur la punaise et « propriétés »

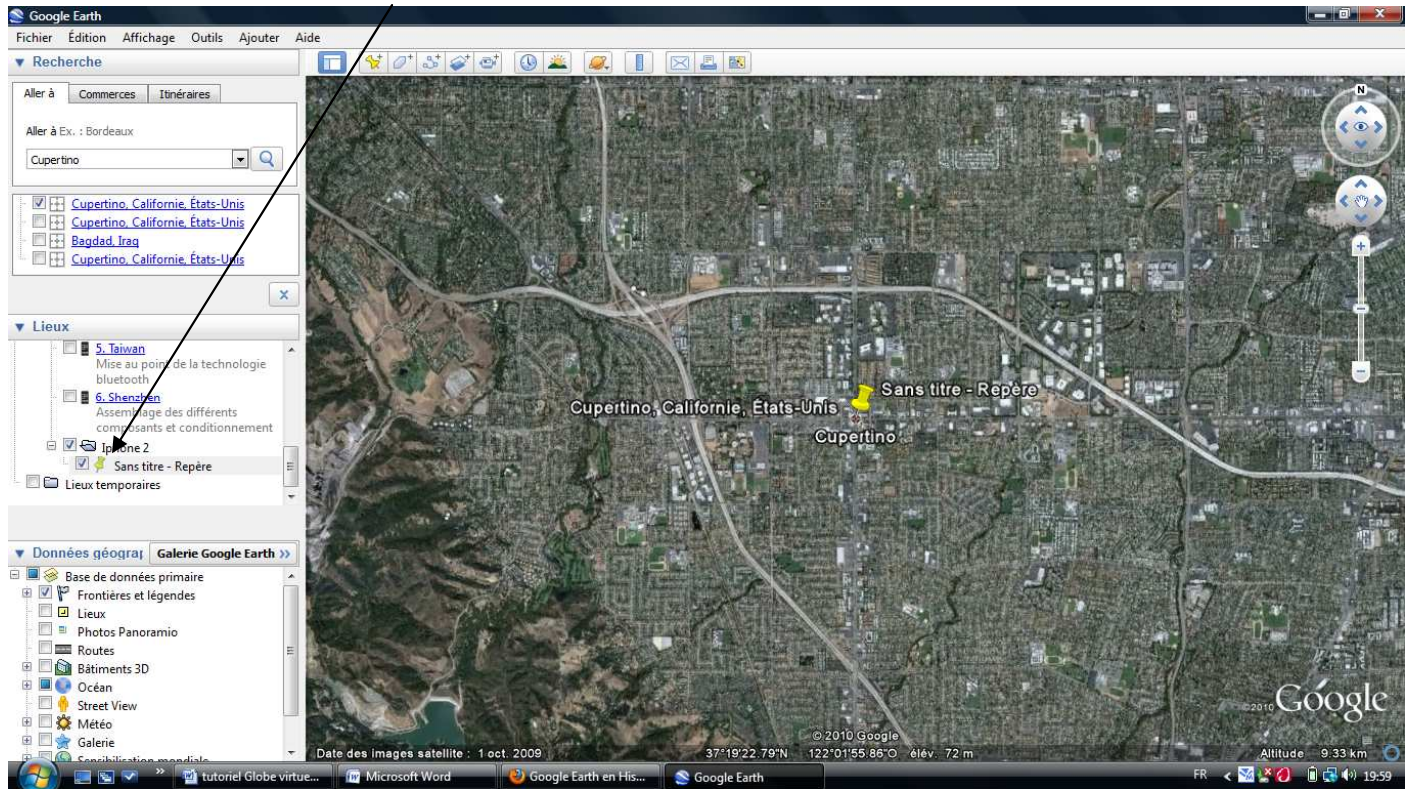


- Ecrire (ou copier/coller) les informations et cliquer sur OK



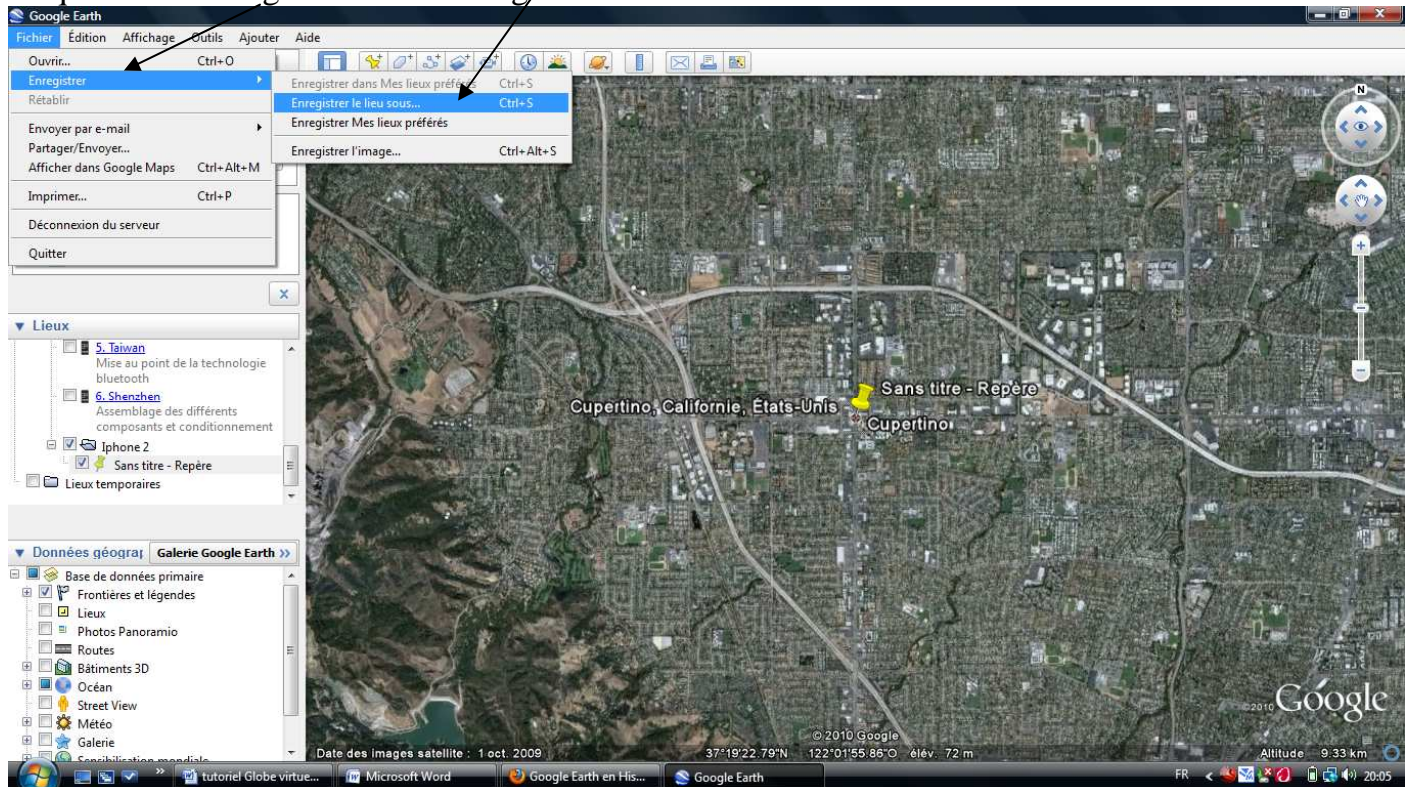
Le lieu est maintenant « marqué » et les élèves (ou l'enseignant) peuvent cliquer (gauche) dessus pour obtenir des informations ou un lien vers un site.

Toutes les modifications sont inscrites dans votre dossier

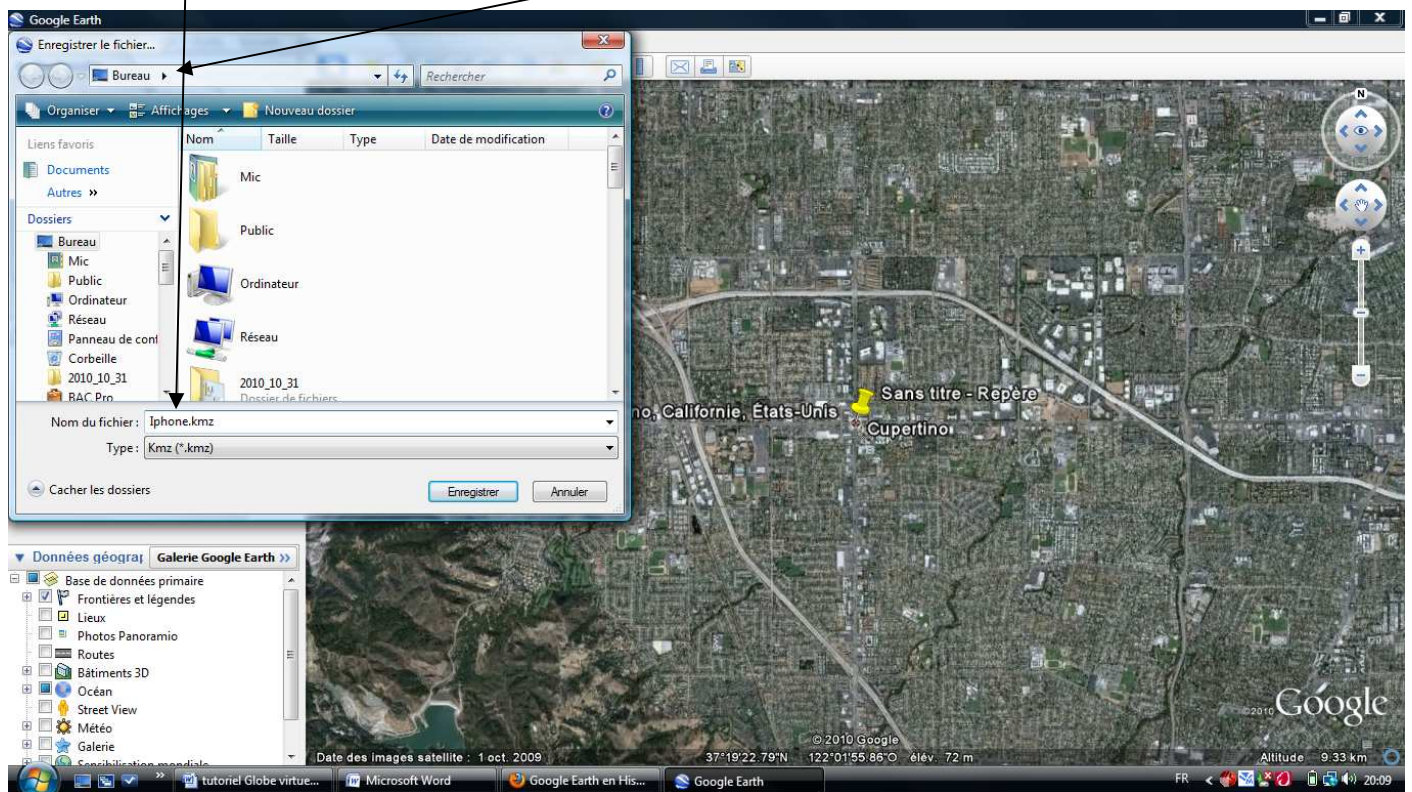


Etape 5 : Enregistrer son fichier

Cliquer sur « Enregistrer » et « Enregistrer le lieu sous »

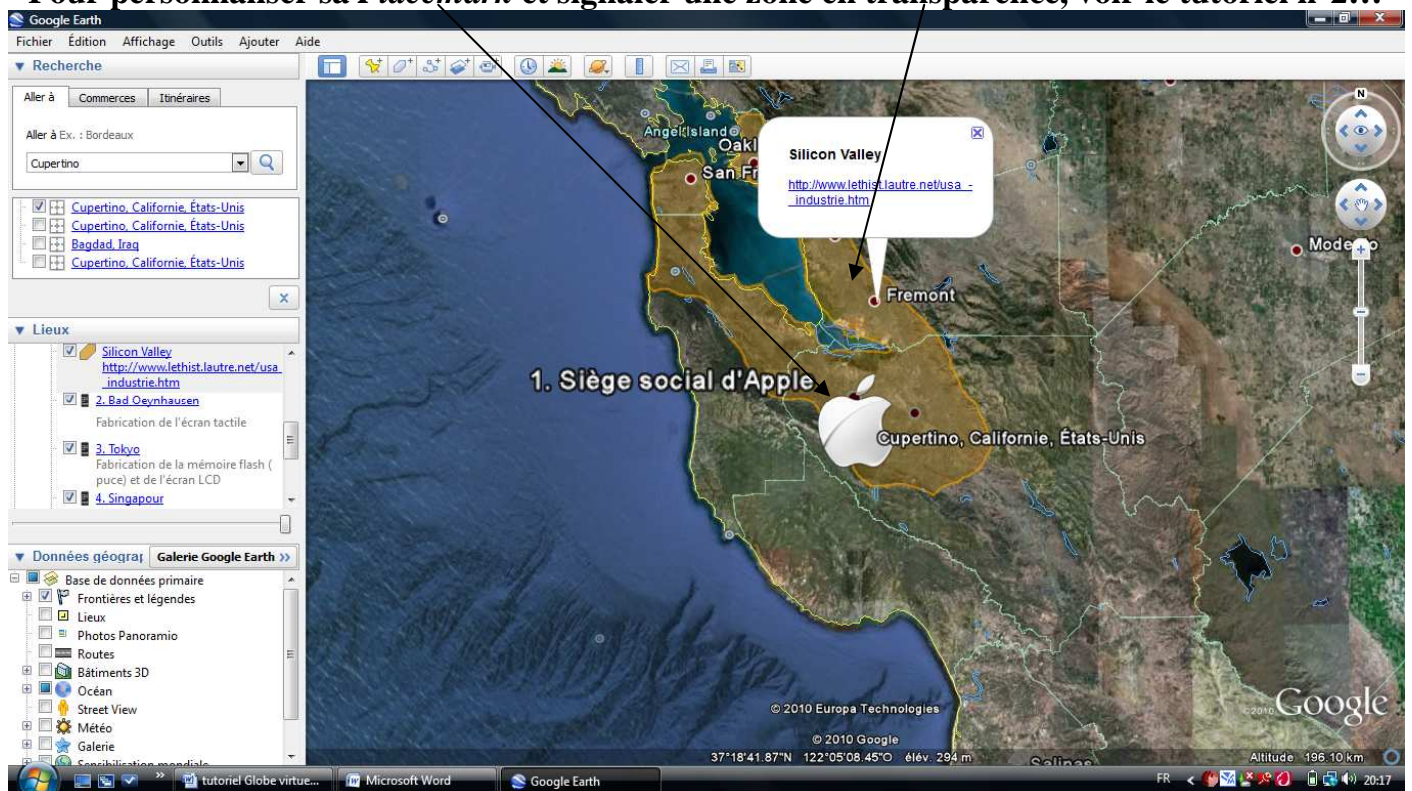


Donner un nom à son dossier et l'insérer sur le bureau, par exemple .



Le dossier.kmz est désormais présent sur le bureau, il suffit de cliquer dessus pour retrouver le lieu...

Pour personnaliser sa Placemark et signaler une zone en transparence, voir le tutoriel n°2...



Tutoriel par Michael Lombard d'après un travail réalisé par Céline Julliard, Yves Dehecq et Michael Lombard.